

# Sistema de Prevención Ciudadana



Disponible para:



Android



iPhone

  
SoftGuard

[www.softguard.com](http://www.softguard.com)



# Sistema integral de alarmas para municipios y organismos públicos

## Alertas desde smartphones

SmartPanics · Sistema de monitoreo de alarmas

SoftGuard es una plataforma integral de monitoreo de alarmas para municipios. El sistema SoftGuard recibe y gestiona las alarmas provenientes de objetivos fijos (residencias, oficinas administrativas, hospitales, escuelas, guarderías, corralones, etc.) y de objetivos móviles (automotores, móviles de vigilancia, etc.). Con el módulo **SmartPanics** podrá brindar una solución integral de monitoreo a sus vecinos. Además SoftGuard es compatible con sistemas de alarmas comunitarias.

## Botón antipánico

SmartPanics · Alertas desde smartphones

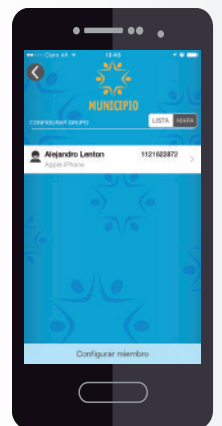
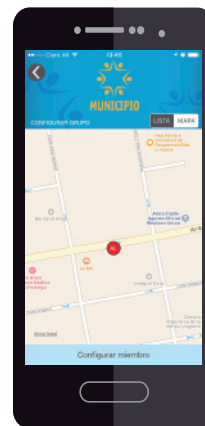


Los smartphones ofrecen enormes posibilidades como dispositivos personales de avisos de emergencias. Permiten multiplicar la protección individual de los ciudadanos al momento de ocurrirles algún altercado ya sea robo, incendio, asistencia médica, violencia de género o para prevenirlos.

Las alertas enviadas por los vecinos a través de sus smartphones serán recibidas en la central de monitoreo del municipio por medio de internet o SMS para ser atendidas por los operadores de forma inmediata.

Estos eventos serán acompañados de la posición del dispositivo por los métodos internos del smartphone y en el módulo **SoftGuard monitoreo** la misma será mostrada con un mapa de ubicación al operador. La función avanzada de video permitirá que el usuario pueda enviar una imagen del desarrollo de la emergencia desde la cámara del smartphone. Además la aplicación permite enviar audio bidireccional mediante una llamada a través de la línea de teléfono y enviar un SMS con los datos del evento para ser atendido en la central de monitoreo.

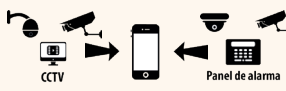
Cada vecino podrá contar con la aplicación luego de ser descargada desde los stores o markets sin la necesidad de pagar o comprar un botón antipánico.



## ¿Por qué hemos llevado la seguridad por monitoreo a los smartphones?



- Porque las personas lo llevan siempre a donde van. **"crea sensación de seguridad"**
- Porque no necesita mantenimiento extra ni soporte técnico, principal centro de coste de la central de monitoreo.
- Porque no hay costo de ingreso para el cliente.
- Porque admite incorporarle nuevas funciones día a día.
- Porque cuenta con múltiples vías de comunicación = **"Redundancia"**
- Porque el smartphone es una pieza de hardware muy poderosa y no representa costo de inversión para el prestador del servicio.



LA SEGURIDAD CIUDADANA DE SU MUNICIPIO AL ALCANCE DE SU MANO CON SMARTPANICS

## • Enviar alertas a toda hora y en cualquier lugar

### Mis Alertas • Sistema de denuncia

Panel de denuncias en vía pública por medio de la app **SmartPanics**.

Este sistema permite al usuario realizar denuncias por medio de app **SmartPanics** y poder leerlas, así como brindar seguimiento y administrar las denuncias, permitiendo la tipificación, trazabilidad y elaboración de estadísticas.



### Envío de alarma SOS

SmartPanics le permite enviar un mensaje de emergencia con su posición satelital para que lo puedan hallar fácilmente y darle asistencia.

#### SmartPanics es útil cuando:

- Se encuentra en riesgo su seguridad (robo, intrusos en su hogar, secuestro, etc.).
- Se encuentra en un lugar donde no puede solicitar ayuda.
- Ha sufrido un accidente y no hay nadie cerca para auxiliarlo.
- Está en una situación de emergencia donde se requiere asistencia inmediata.
- Atraviese una zona o barrio peligroso en camino a su hogar.

### Mis Mensajes

Por medio de la app **Smartpanics** el municipio podrá realizar envíos de avisos por mensajes push a toda la comunidad frente a alguna catástrofe, aviso de alerta meteorológica, campañas de prevención por enfermedades, etc.

Este servicio se encuentra bonificado dentro de la app **SmartPanics**.



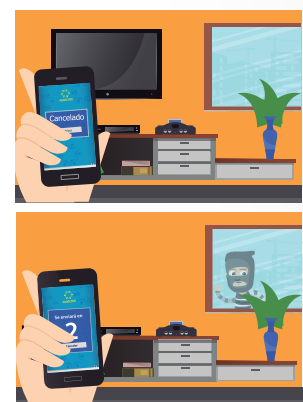
A través de las Notificaciones Push ahora el municipio podrá realizar preguntas consultivas a toda la comunidad. El ciudadano abrirá la notificación e inmediatamente será direccionado a la pantalla para que pueda responder. Mientras que todas las respuestas serán recibidas en el sistema para su análisis posterior, donde podrán obtener informes, visualizar la cantidad de respuestas, acceder a gráficos por respuesta, género, edad, etc.



## • Anticiparse y prevenir para una mayor seguridad

### Transite de forma segura

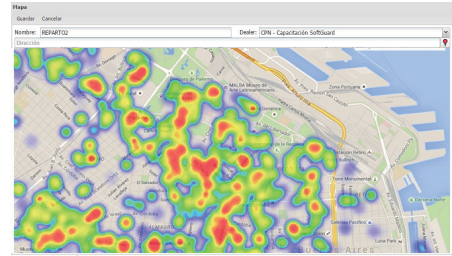
**SmartPanics** dispone de un botón de **en camino** que permite prevenirse enviando anticipadamente una alerta de SOS con posibilidad de cancelarse en un lapso de tiempo, pudiendo advertirle con un aviso sonoro un minuto antes del envío de la alarma efectiva. Esta funcionalidad es muy útil cuando nos dirigimos a nuestro hogar o tenemos que transitar por caminos de riesgo y queremos advertir al centro de monitoreo de forma anticipada para una mayor seguridad.





## Mapguard · Mapa del delito

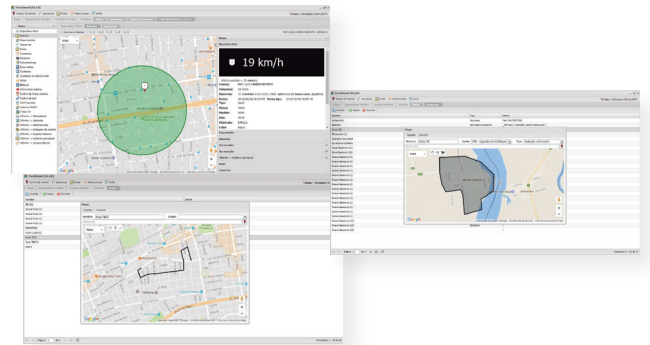
Sistema cartografiado y geo-referencial que permite la visualización en tiempo real de los eventos. Este sistema puede funcionar por sí solo a través de los eventos generados por los dispositivos que envíen pánicos georreferenciados en el mapa; o bien integrarse a los otros módulos para mostrar al mismo tiempo las alertas, agentes y denuncias.



## TrackGuard

### Seguimiento de vehículos + seguimiento de oficiales

Corresponde a dos funcionalidades diferentes que operan de la misma manera: permitiendo el seguimiento en tiempo real de vehículos y oficiales registrados mediante dispositivos de GPS instalados en vehículos y dispositivos GPS personales. De esta manera, es posible administrar rutas y desvíos, consumo de combustible (vehículos), tiempos de detención y alertas de cercanía.



## Web Manager · Tablero de control

Visualización en tiempo real de estadísticas pre-seteadas determinando las variables o parámetros configurados. De esta manera intendentes, secretarios de seguridad y/o responsables de centros de monitoreos pueden cotejar de forma instantánea el surgimiento de alertas o incidentes, permitiendo, al mostrar datos de contacto, llamar de forma inmediata al usuario, revisar estadísticas y/o analizar el desarrollo de distintos procesos.



## • Alarma comunitaria

**Una alarma comunitaria es un sistema de alarma que se instala en un poste de cada cuadra del vecindario y es compartido por un grupo de vecinos.**

Cada vecino obtiene un control remoto inalámbrico vinculado con el sistema de alarma que le permitirá accionar una sirena, encender luces y enviar un evento de pánico a una central de monitoreo al momento de ocurrirle un altercado. La señal de alarma será recibida y atendida en el sistema de **monitoreo de SoftGuard** con el nombre del usuario que la accionó y posición en mapa de donde se encuentra el poste con la alarma.



**Alarma comunitaria**



**Alarma recibida SoftGuard Monitoreo**