



SmartPanics

Seguridad monitoreada familiar que multiplica su rentabilidad empresarial



- Envío de alertas SOS - FUEGO - ASISTENCIA desde cualquier lugar del mundo
- Seguimiento y monitoreo del grupo familiar
- Seguridad EN CAMINO con activación automática
- Sistema antisequestro con localización y rastreo periódico

Estamos liderando este cambio global y haciendo del futuro tu realidad de hoy!


SoftGuard

www.softguard.com

¿Qué es SmartPanics?



Es una aplicación para el celular que protege a sus clientes las **24 horas**, este donde este, conectándose a su empresa de monitoreo. Mientras en la central de monitoreo se opera la emergencia del cliente asistiéndolo, el sistema notifica automáticamente a sus familiares a través de **E-mail - SMS - Notificación Push**.

¿Qué hace SmartPanics?

Permite enviar eventos de Emergencia, Asistencia o Incendio informando la localización exacta a la central de monitoreo.

SmartPanics cuenta con 4 botones para el envío de eventos de alarmas, ubicados en la pantalla principal.



SOS/Pánico

Envía un evento de **Pánico** a la Central de Monitoreo.



En Camino

Envía un evento de **SOS demorado** (Función antientraderas) a la Central de Monitoreo.



Asistencia

Envía un pedido de **Asistencia** o evento de **Alarma Médica** a la Central de Monitoreo.



Los botones **Asistencia** y **Fuego** son personalizables en función al servicio a brindar



Incendio

Envía un evento de **Fuego** a la Central de Monitoreo.

Disponible para:



Android



Blackberry



iPhone

¿Se puede personalizar?

Se podrá customizar el diseño de fondo de la aplicación con el logotipo de su marca, dando una imagen corporativa uniforme y tecnológica acorde a los tiempos que corren.

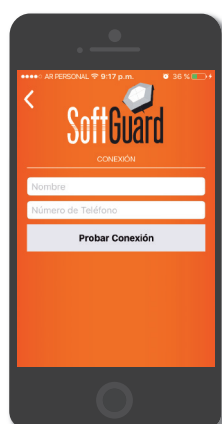


¿Cómo se configura?

Los datos de configuración para el uso de **SmartPanics**, serán provistos al usuario de diversas formas, desde informarle **accesos a server** (IP y puerto), hasta permitirle una conexión rápida leyendo un **código QR** o dando un **alta temprana** con los datos de nombre del usuario y número de telefono.



>>Configuración manual



>>Configuración por código QR



Imagen enviada por SMS
o E-mail por la Central

¿Qué es la función de Seguimiento?

Con la función **Seguimiento**, cada integrante del grupo familiar por medio de su smartphone, reporta a la cuenta unificada su **posición exacta** de forma automática y programable, a cargo del responsable de la seguridad familiar.

El Seguimiento esta motorizado por una función inteligente de **tiempo-distancia**, definiéndose un criterio de envío de localización por una cantidad de minutos o de metros prefijada, la que resulte primero durante el movimiento del usuario.



Detalle de la función seguimiento

El sistema GPS se utiliza para determinar la posición del dispositivo en cada evento que se envíe a la central receptora de alarmas.

¿Para qué sirve la función Grupo?



La función **Grupo** permite realizar diferentes acciones de control y gestión sobre los dispositivos con **SmartPanics** asociados a una misma cuenta.

Esta función solo será visible para los miembros con carácter de coordinador de seguridad del grupo, por ejemplo en una familia el padre o la madre. En todo momento podrán conocer los eventos y la posición de sus hijos, padres o relativos, aún sin mediar una situación de emergencia.



El administrador del grupo podrá agregar a sus hijos, padres o relativos, simplemente compartiendo un código QR entre su APP y la del miembro a sumar.

¿Qué son las Geocercas?

Son cercas virtuales que permiten delimitar zonas protegidas o peligrosas en un mapa, que al traspasarse genera el envío automático de una alarma de aviso.

Tipos de Geocerca

- **Geocerca de exclusión:** genera una alerta al ingresar al área especificada.
- **Geocerca de inclusión:** genera alerta al salir del área especificada.
- **Geocerca mixta:** genera alertas al entrar o salir del área especificada.



Multimedia de seguridad

Con el envío en curso de una alarma la **APP SmartPanics** le permite al usuario final la acción de varias funciones multimedia para comunicarse con la Central de Monitoreo.



- Envío de imágenes capturadas con la cámara del smartphone.
- Adjuntar nota de audio.
- Envío de un e-mail desde su correo pre-determinado.
- Realizar llamadas one touch (automáticas).

Prueba del sistema



El botón **Test** le permitirá al usuario final confirmar la operatividad del sistema las veces que lo desee.

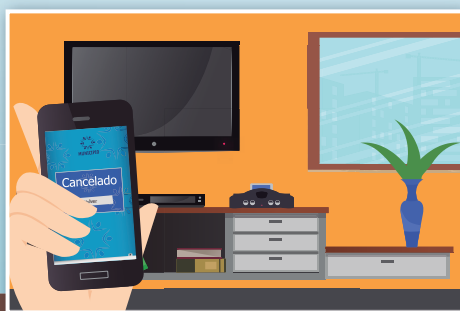
Para realizar la prueba se debe presionar el botón Test. **SmartPanics** hará una verificación del servicio y si todo ha ido bien mostrará la leyenda *"El test funciona correctamente"*.

¿Para qué sirve el botón En Camino?

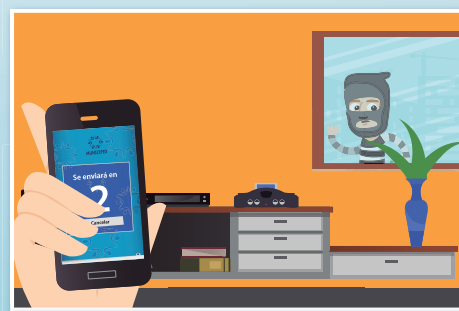
El botón **En Camino** permite al usuario notificar a través del sistema un traslado con cobertura de seguridad o protegido, durante el cual no será necesario que se accione el botón de emergencia para generar alarma en caso de ser atacado.

Básicamente el sistema opera con una ventana de tiempo que el interesado debe cumplir para culminar su traslado, generándose un evento de emergencia, con posición transmitida cada 20 segundos a la central si no se cancela al tiempo de cumplir el viaje a salvo.

Ejemplo: la vuelta a casa después del trabajo



En caso de haber llegado a destino sin ningún imprevisto podrá cancelar el envío de la alarma.



En caso contrario el envío cursará sin la necesidad de presionar ningún botón.